

福祉情報

西区社協だより

ふれあい

第128号

“やあ こんにちは!”

介護保険の要支援1・2の人は、
サービスが利用できなくなるって本当?

そんなことは
ありません



Q 介護保険の総合事業ってなあに？

A 介護保険の改正により開始する介護予防・日常生活支援総合事業のことを「総合事業」と呼んでいます。広島市では、平成29年4月から「介護予防・日常生活支援総合事業」を開始します。この事業は、住み慣れた地域で自分らしく暮らし続けるために、高齢者の皆さんの介護予防と自立した日常生活を送ることを支援するものです。

Q 今までと何が変わるの？

A 要支援1・2の人が利用していた従来の訪問介護・通所介護が、全国一律のサービスから広島市の基準によるサービスに変わります。
要支援1・2の人や、基本チェックリストにより生活機能の低下がみられた人（事業対象者）が利用できる「介護予防・生活支援サービス事業」（訪問型サービス・通所型サービス）と、65歳以上のすべての人が利用できる「一般介護予防事業」（高齢者交流サロン・介護予防拠点・地域認知症カフェ）があります。

Q どこに相談したらいいの？

A お住まいの地区を担当する地域包括支援センターへご相談ください。



担当圏域	名称	所在地	TEL	FAX
中広	広島市中広地域包括支援センター	西区三篠町 1-8-21 2階	509-0288	230-8190
観音	広島市観音地域包括支援センター	西区観音町 16-19 3階	292-3582	292-3172
己斐・己斐上	広島市己斐・己斐上地域包括支援センター	西区己斐本町 2-7-13	275-0087	275-0070
古田	広島市古田地域包括支援センター	西区古江東町 5-3-104	272-5173	272-5186
庚午	広島市庚午地域包括支援センター	西区草津東 2-8-5	507-1210	271-3410
井口台・井口	広島市井口台・井口地域包括支援センター	西区井口 2-5-19	501-6681	276-5541

西区社会福祉協議会では、高齢者が集うことができる場（地域高齢者交流サロン・介護予防拠点）の立ち上げや活動の活性化を支援します。生活支援コーディネーター（4月1日～配置）が相談をお受けしますので、お気軽にお問い合わせください。

地域住民の皆さんによる自主的な取り組みを支援し、幅広い支え合いの「地域づくり」を応援します。

「やあこんにちは!」で取り上げたい西区内の人・団体・モノなどがありましたら、西区社会福祉協議会まで情報をお寄せください。

この広報紙は、(財)多山報恩会の助成金および共同募金配分金により作成しました。

平成29年度 主要事業実施計画

1.法人運営事業

会議の開催
自主財源の醸成

2.企画・広報事業

広報事業(広報紙・西区社協だより「ふれあい」の発行)
大会事業(西区社会福祉大会・西区福祉まつりの開催
10月7日(土))

3.部会・委員会事業

総務部会、西区地域福祉活動第7次計画策定委員会等の開催

4.指定管理事業

広島市西区地域福祉センターの管理運営

5.地区社協育成事業

地区社協育成
福祉のまちづくりの総合的な推進
地域福祉推進委員の設置
地区社協役員研修



6.役職員研修事業

7.福祉推進事業

高齢者(緊急連絡カード作成、在宅介護者のつどい)
障害児・者(季節交流事業、中途障害者のつどい、
精神障害者のつどい)
ひとり親(ひとり親家庭親子の集い)
児童(ちびっこ広場設置、子育て支援)

8.共同募金配分金事業

9.ボランティアセンター活動事業

ボランティア活動推進事業(ボランティア講座・研修会等の開催等)
福祉教育推進事業(学校・地域等における福祉教育推進事業の推進・協力)

10.権利擁護事業

自立支援総合相談援助事業(心配ごと相談、訪問相談援助)
福祉サービス利用援助事業(かけはし)
新たな社会的課題への対応(自立相談支援事業「広島市くらしサポートセンター」への協力)

11.受託事業

広島市障害者(児)社会参加支援ガイドヘルパー派遣事業
介護予防・日常生活支援総合事業

12.貸付事業

生活一時資金・ひとり親家庭等緊急援護資金
生活福祉資金

13.その他の事業

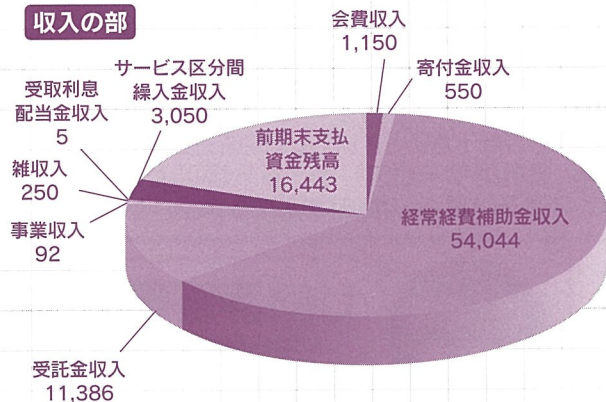
共同募金会西区分会への協力等



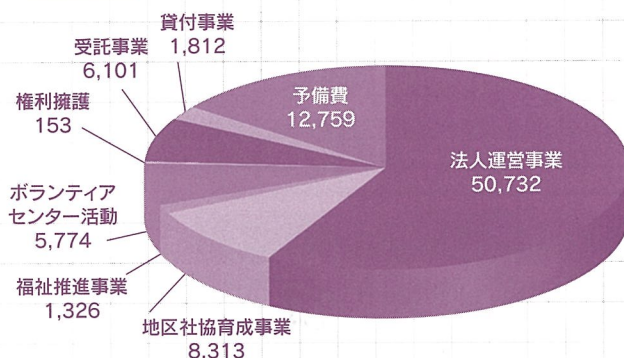
収支会計予算

単位：千円

収入の部



支出の部



弁護士無料法律相談

日時 平成29年7月19日(水) 13:00~16:00

場所 西区地域福祉センター

相談内容 弁護士による法律相談

親子関係、多重債務、破産、過払い金取り戻し、土地のトラブル、離婚、相続、少年事件等

定員 6人(1人30分)

*事前予約必要 *先着順 *西区居住の方優先

受付開始日 平成29年6月14日(水) 8:30~17:00



申し込み

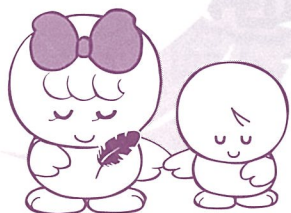
広島市西区社会福祉協議会

TEL 082-294-0104

FAX 082-291-7096



赤い羽根共同募金のお礼



赤い羽根共同募金にご協力いただき誠にありがとうございました。
皆様からお寄せいただきました募金は、民間の福祉活動をすすめるために使われます。

平成28年度募金実績額
(広島市共同募金会西区分会実績分)

10,851,544円 (3月末日現在)

- 例) ● 地区社会福祉協議会が取り組む新・福祉のまちづくり総合推進事業、地区社協事業の経費に
● 高齢者、障害者、子育て中のお母さんたちのふれあいの場、交流の場(ふれあいいきいきサロン)づくりの活動
● 在宅で高齢者や障害者を介護されている方のリフレッシュ事業
● ひとり親家庭の集い事業 等



**コロコロコロッと
愛がうまれます!!**

ご加入ありがとうございました

みなさまのあたたかいお気持ちは、西区内の地域福祉活動を推進する貴重な財源として有効に使わせていただきます。

《賛助会員・特別賛助会員 加入者ご芳名》

* 順不同(H29年2月21日~H29年5月20日)

< 賛助会員 >

力田 忠義様 力田ユミ子様 横田みどり様 湯蓋 康之様
月村 佳子様 兼重 雅宏様 橋川 徹様 匿名2

< 特別賛助会員 >

井口地区民生委員児童委員協議会様 西区母子寡婦福祉会様
南観音学区社会福祉協議会様 鈴が峰地区社会福祉協議会様



平成28年度 賛助・特別賛助会員の加入状況

● 賛助会員 67件 228,000円 ● 特別賛助会員 35件 594,000円

ご加入いただくには ※何口でもご加入いただけます

賛助会員 : -□=2,000円 個人対象

特別賛助会員 : -□=5,000円 企業・団体など対象

郵便振替口座 **01350-9-16537**

社会福祉法人 広島市西区社会福祉協議会
(振込手数料不要の払込取扱票がありますので、本会にお問合せください)

ご寄付ありがとうございました

《寄付者・寄付団体ご芳名》* 順不同(H29年2月21日~H29年5月20日)

一般寄付 明るい社会づくり運動西区協議会様
広島友の会新己斐方面様
音訳ボランティアひらぎの会様
鈴が峰地区・井口台地区住民有志様

物品寄贈 切手 匿名1

※営利法人の場合は、法人税法第37条による額が損金算入されます。
個人の場合は、所得税法第78条により寄付金控除が受けられます。

地域福祉センターの利用について

福祉を目的とする市民の交流及び活動の場の提供により、地域における市民の自主的な福祉活動を支援し、地域福祉の増進を図るため、設置しています(広島市指定管理事業)。

主にボランティアや福祉に関する会議・研修等の会場として利用していただいています。

福祉目的以外でも有料にてご利用いただける場合があります。
ご希望の際にはお問い合わせください。

休館日 毎月第3日曜日、8月6日、
年末年始(12月29日から翌年1月3日まで)

開館時間 9:00~21:00

申込方法 目的範囲内で使用する場合は3か月前から、
その他の場合は1か月前から受付

問い合わせ 広島市西区社会福祉協議会
TEL082-294-0104

ボランティアセンター通信

2017年(平成29年)6月号 No.96
 西区ボランティアセンター (広島市西区社会福祉協議会)

夏休み

ヤングボランティアスクール2017

～子ども・高齢者・障害のある人たちと交流しよう～

西区内の保育園・高齢者施設・障害者施設等での体験を通じて、福祉についての理解を深め、ボランティアを始めるきっかけにしてみませんか？

日時 平成29年8月1日(火)～8月18日(金)
 * 土日祝は休み
 * 8月1日(火)のオリエンテーションと
 8月18日(金)のまとめは必ず参加
 * 体験学習は3日程度参加

参加対象 西区に通学、またはお住まいの中学生から
 25歳までの青少年

参加費 300円(保険料等)

参加定員 40人(定員になり次第締め切り)

申込締切 平成29年7月14日(金)まで



問い合わせ 広島市西区社会福祉協議会
TEL.082-294-0104

スケジュール

8月1日(火)9:30～15:30 (会場)西区地域福祉センター * 全員参加	オリエンテーション 受付・全体説明 保育園・福祉施設について学ぶ レクリエーション研修
8月2日(水)～8月17日(木) 体験日時および会場は、 体験先により異なります。 * 各自選択した日程(3日間程度)	体験学習など ☆各自選択した保育園・福祉施設・行事の体験 《体験学習先》 保育園・高齢者施設・障害者施設等
8月18日(金)10:00～12:30 (会場)西区地域福祉センター * 全員参加	まとめ 体験して感じたことを話し合おう!!

子育て
オープン
スペース

ピクニックひろば

～絵本の読みきかせ、手遊びなどなど。親子一緒に遊びましょう!～
 「子ども大好き!」なボランティアが集まり運営しています。

- 場 所 西区地域福祉センター4階
- 日 時 毎月第1水曜日(祝日の場合翌週開催)
午前10:00～12:00
- 支援グループ わいわいサークル



今後の開催予定

7月5日(水)/8月2日(水)/
 9月6日(水)
 10月以降も毎月開催予定です。

問い合わせ

広島市西区社会福祉協議会
TEL 082-294-0104

子育てオープンスペース ななは?

- 安心して子どもを遊ばせる場がほしい
 - たくさんお友だちをつくりたい
 - 子育ての情報交換をしたい
- 子育て中の親と未就園児等が、気軽に参加できる「親子の交流」の場が「オープンスペース」です。※参加費無料・時間内であれば出入り自由

視覚障害者向け 点字教室

参加者
募集!

- 場 所 西区地域福祉センター4階
- 内 容 6点点字及び8点点字
* 月1回開催予定です。

問い合わせ 広島市西区社会福祉協議会
TEL.082-294-0104



地域情報を
ホームページに
掲載しています!

地区社会福祉協議会が発行している広報紙を、
 西区社会福祉協議会ホームページに掲載しています。

ホームページ: <http://www.shakyo-hiroshima.jp/nishi>



西区社協・西区ボランティアセンターはここです!



編集・発行

社会福祉法人 広島市西区社会福祉協議会
 広報委員会

〒733-8535 広島市西区福島町二丁目24番1号
 西区地域福祉センター4階

TEL 082-294-0104

FAX 082-291-7096

E-mail: nishi@shakyohiroshima-city.or.jp

ホームページ: <http://www.shakyo-hiroshima.jp/nishi>